



## Lo destacado del 2008

**Garrido**  
& Asociados



Relevamiento – Diciembre 2007

## Industria Metalmeccánica

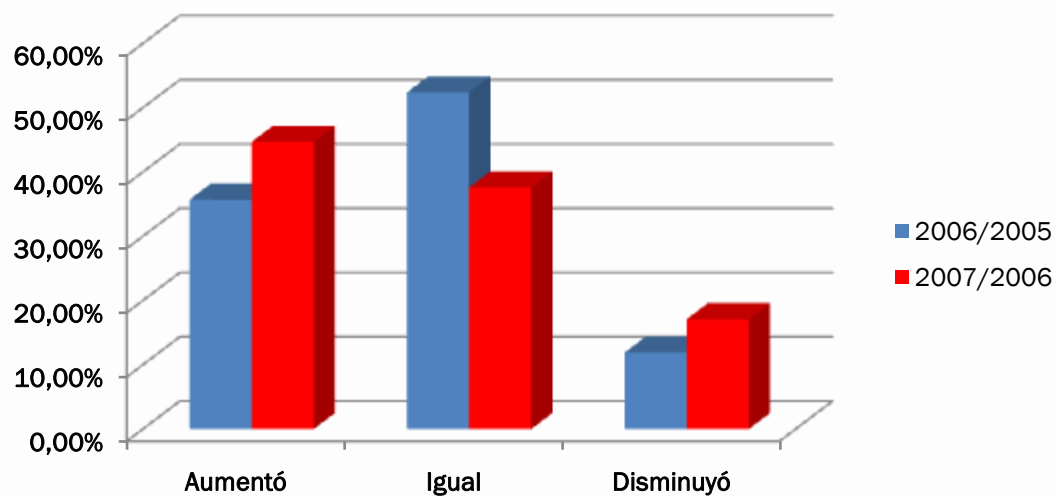




# Producción 2007

		2006/2005	2007/2006
Producción	Aumentó	35,7%	44,7%
	Igual	52,4%	37,6%
	Disminuyó	11,9%	17,1%

## Producción





# Expectativas 2008

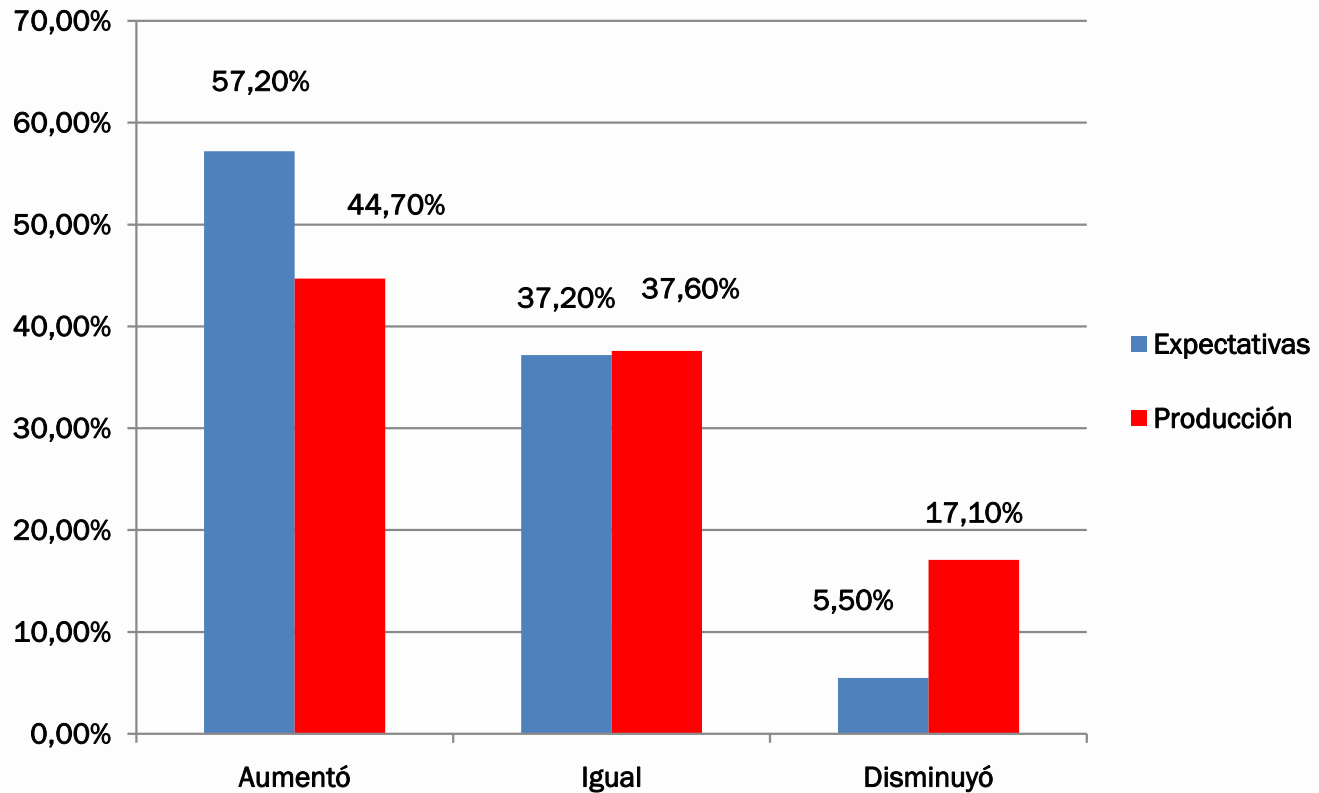
	Año 2007	Año 2008
Para el 2008 espera que la producción sea:	Más alta	59,5%
	Igual	33,3%
	Más Baja	7,1%

*Muestra 118 empresas*

Las expectativas para el 2008 eran excelentes ya que el **59,5%** de los consultados **creían que su producción sería superior**. El escenario pesimista de una producción menor sólo fue considerado por el **7,1%**.



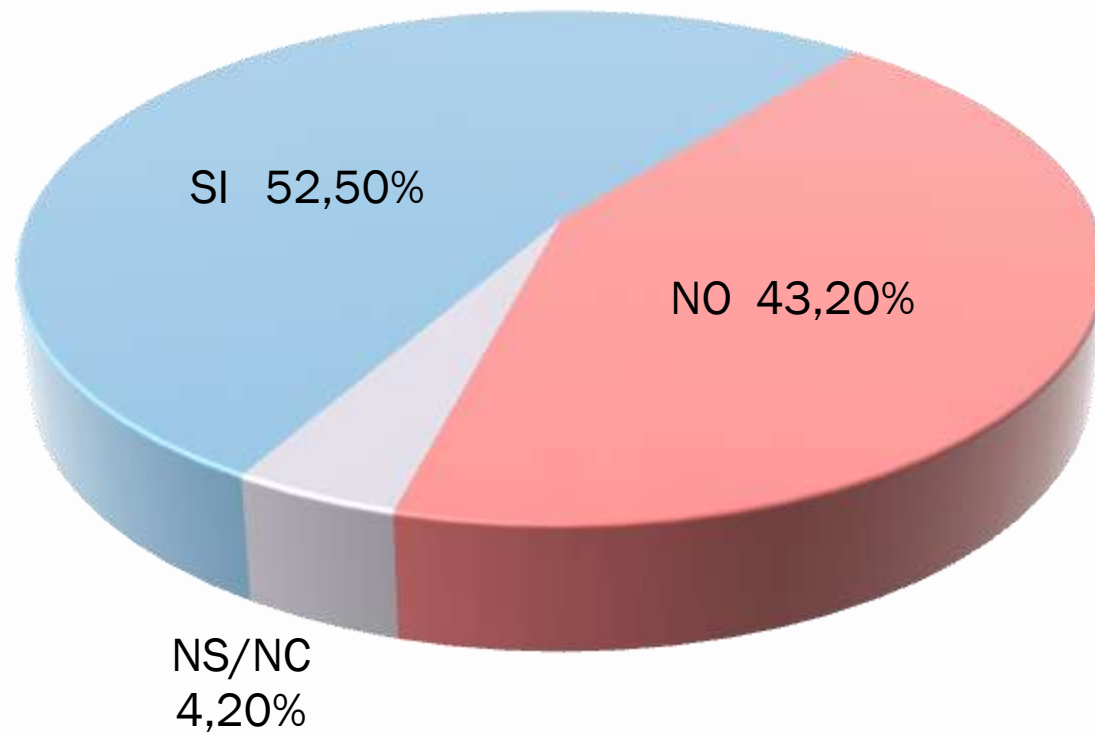
# Expectativas 2007 vs. Prod. 2007



**TENDENCIA NEGATIVA** lo que esperaban vs. lo que sucedió

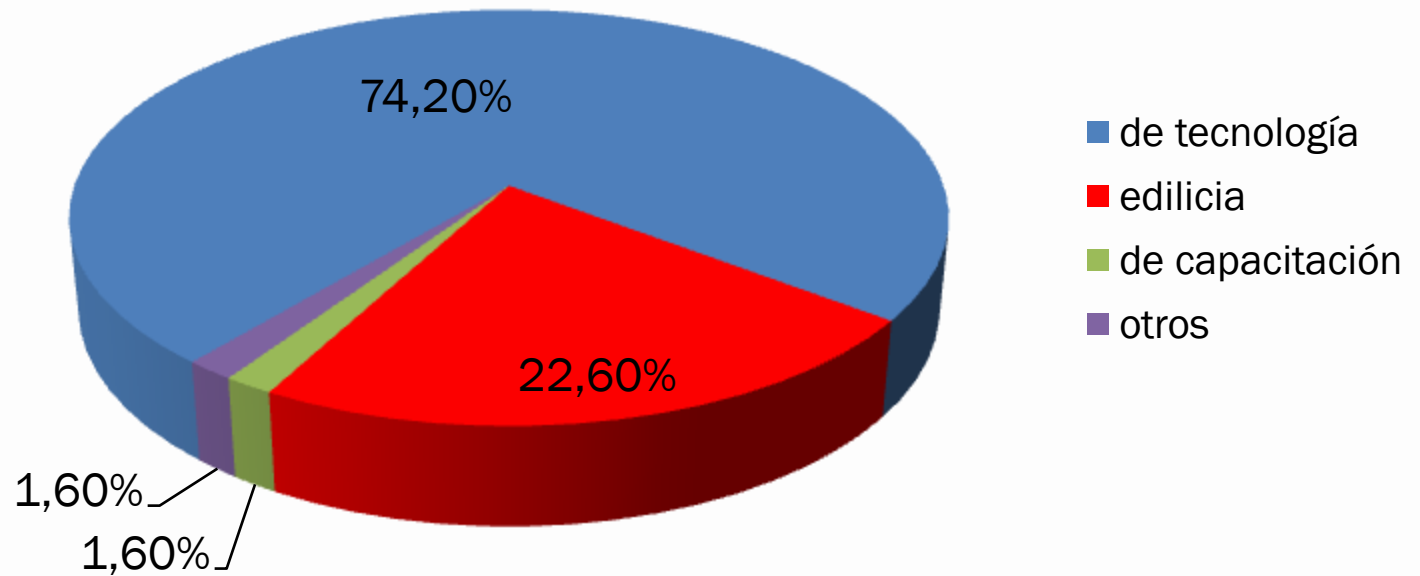


# Piensa realizar inversiones durante el 2008?



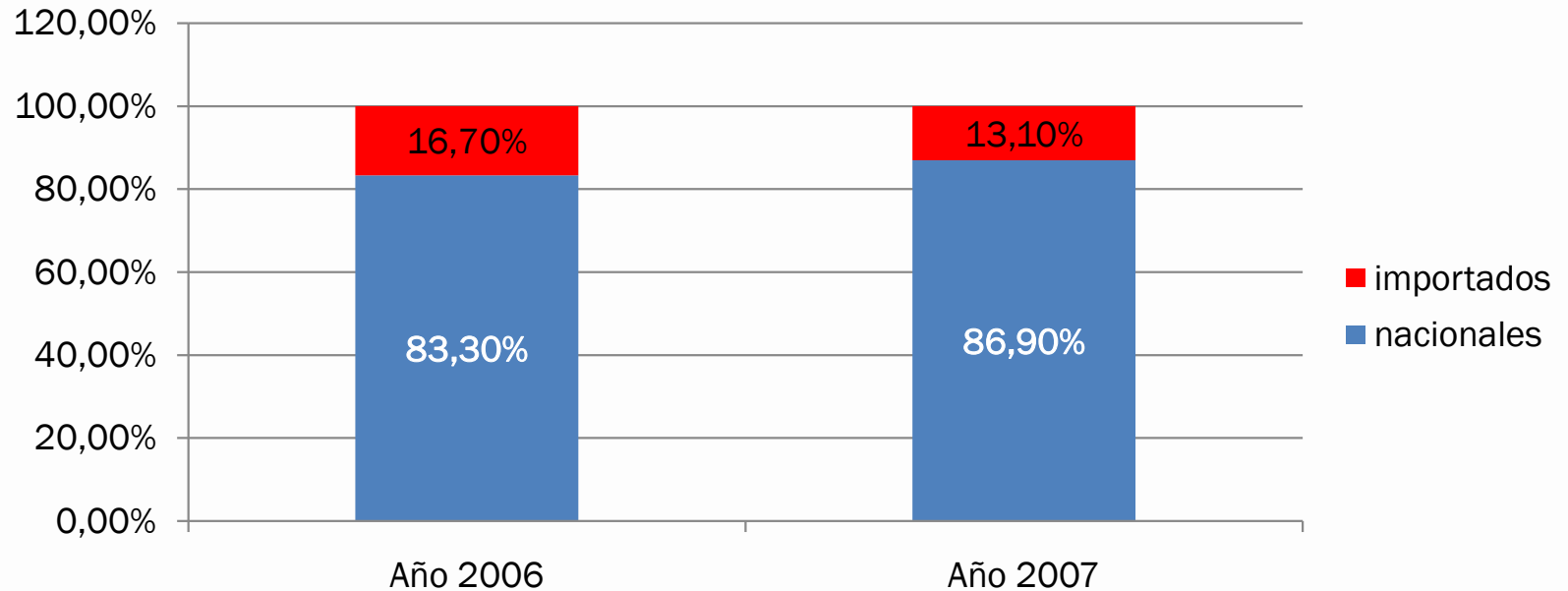


# Qué tipo de inversión?





# Principal competencia



		Año 2006	Año 2007
Su principal competencia en el mercado nacional es de productos:	Nacionales	83,3%	86,9%
	Importados	16,7%	13,1%
	Total	100,0%	100,0%



# Construcción

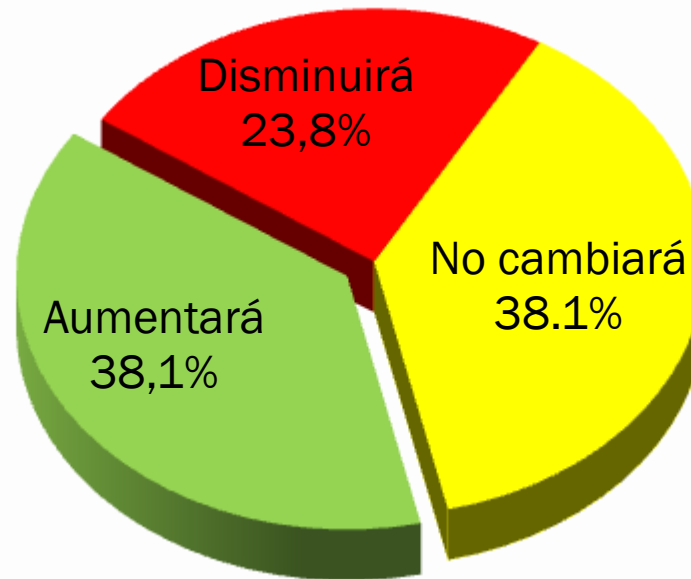
Relevamiento realizado en Enero 2008

Encuesta a MMO y Arquitectos



## Nivel de actividad

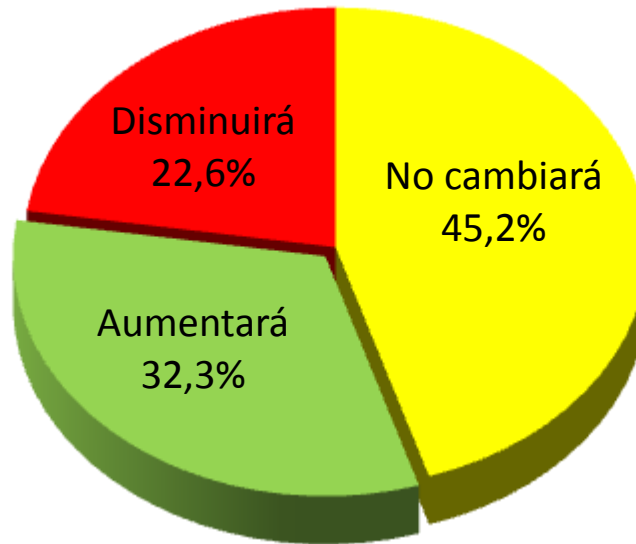
¿Cómo cree que evolucionará la actividad del sector de la construcción en el 2008 con relación al 2007?





# Personal Ocupado

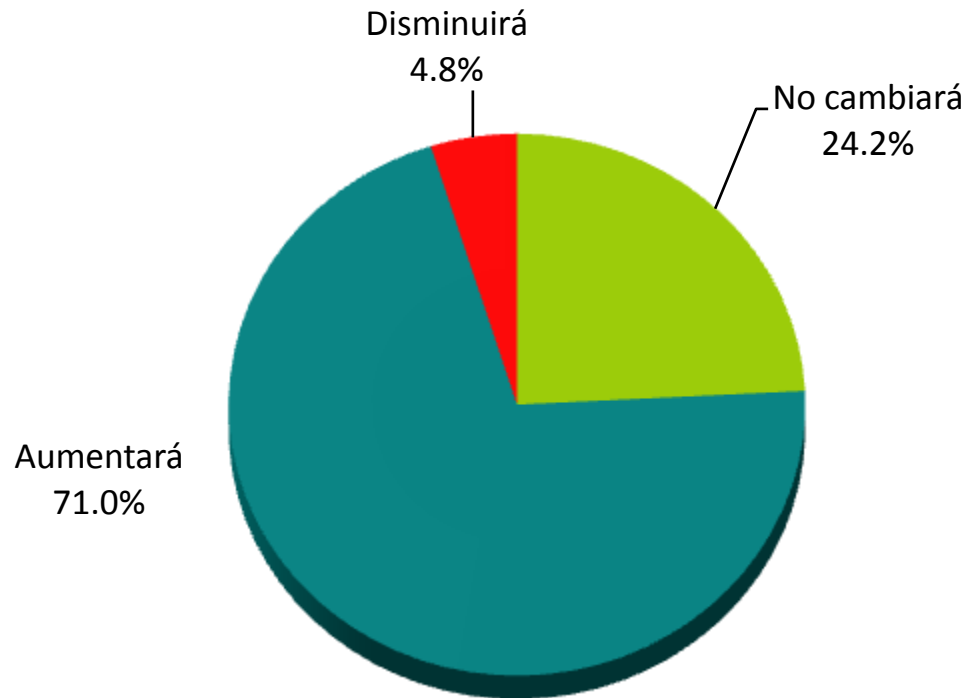
¿Cómo cree que variará la cantidad de personal ocupado en el sector durante el 2008 con respecto al 2007?





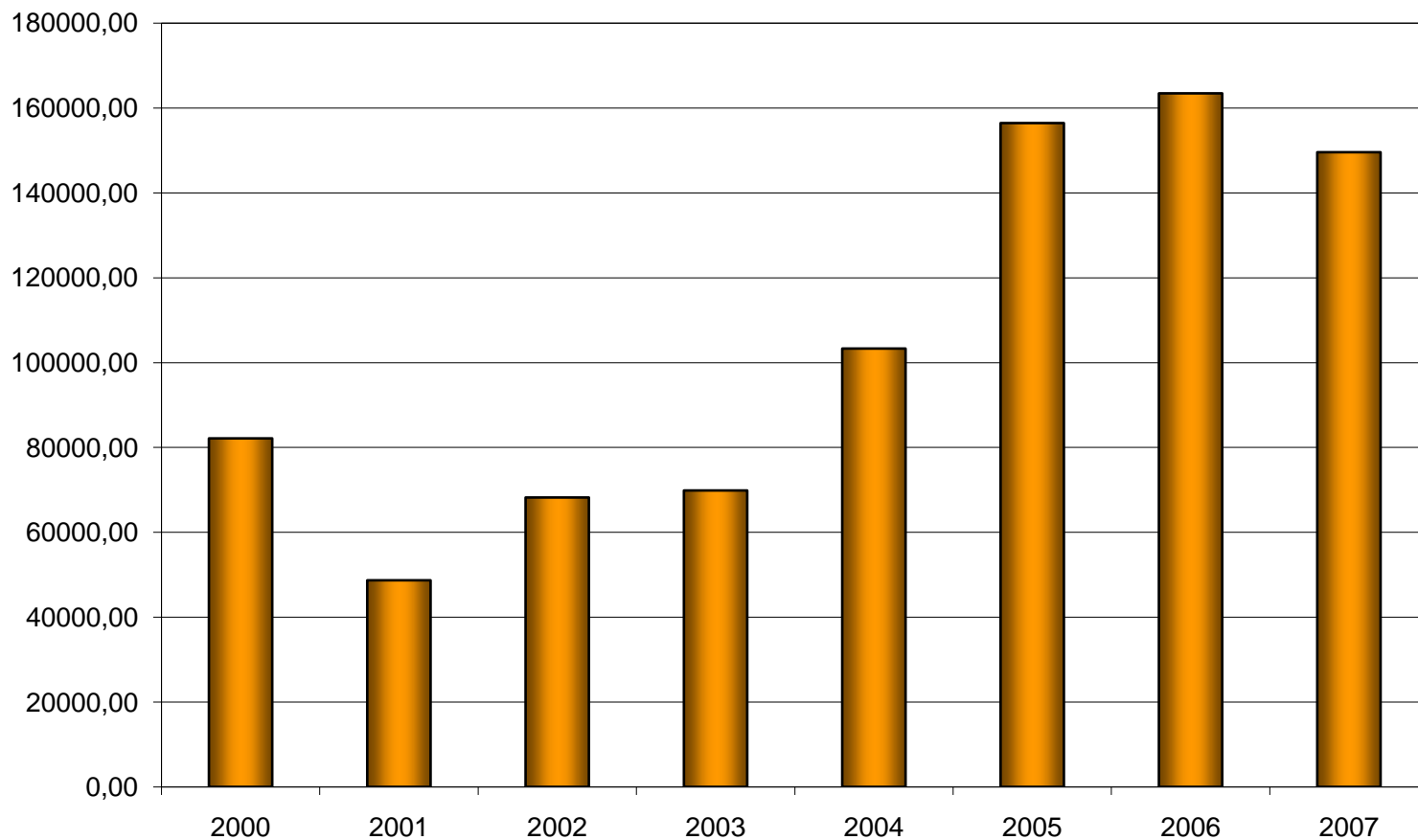
# Necesidad de Crédito

¿Cómo cree que evolucionarán las necesidades de crédito del sector durante 2008 en relación al 2007?





# MT 2 autorizados. Municipio de Tandil.



Fuente: Municipalidad de Tandil



# Empresarios / Comerciantes

---

Conforme a censo económico 2001

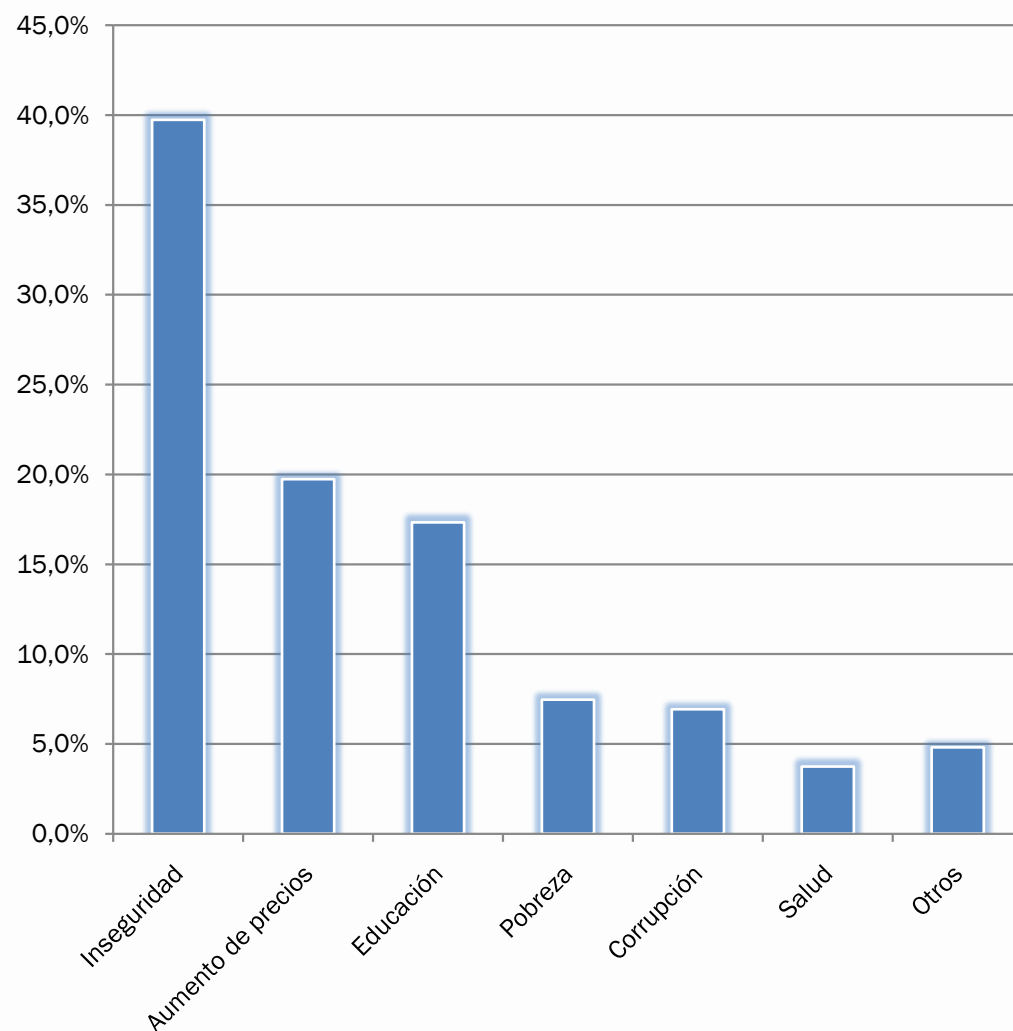
Relevamiento: Agosto/Septiembre 2008



# Temas que preocupan

- 1er. lugar

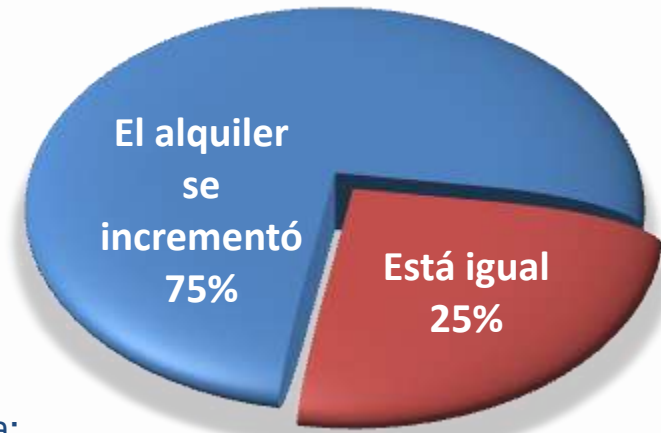
	Frecuencia	%
Inseguridad	149	39,7%
Aumento de precios	74	19,7%
Educación	65	17,3%
Pobreza	28	7,5%
Corrupción	26	6,9%
Salud	14	3,7%
Trabajo en negro	6	1,6%
Crisis energética	6	1,6%
Otro	6	1,6%
Ns/Nc/Ninguno	1	0,3%
Total	375	100%



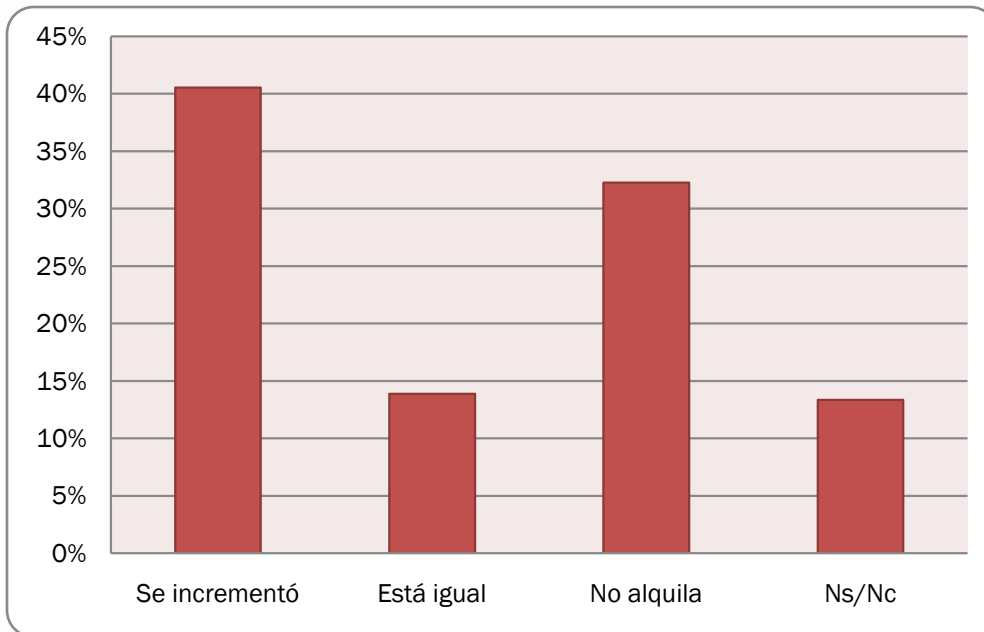


# Alquiler

- Quienes alquilan afirman que:



- La muestra se compone de la siguiente manera:



	Frecuencia	%
Se incrementó	152	41%
Está igual	52	14%
No alquila	121	32%
Ns/Nc	50	13%
Total	375	100%



## Solicitudes de empleos

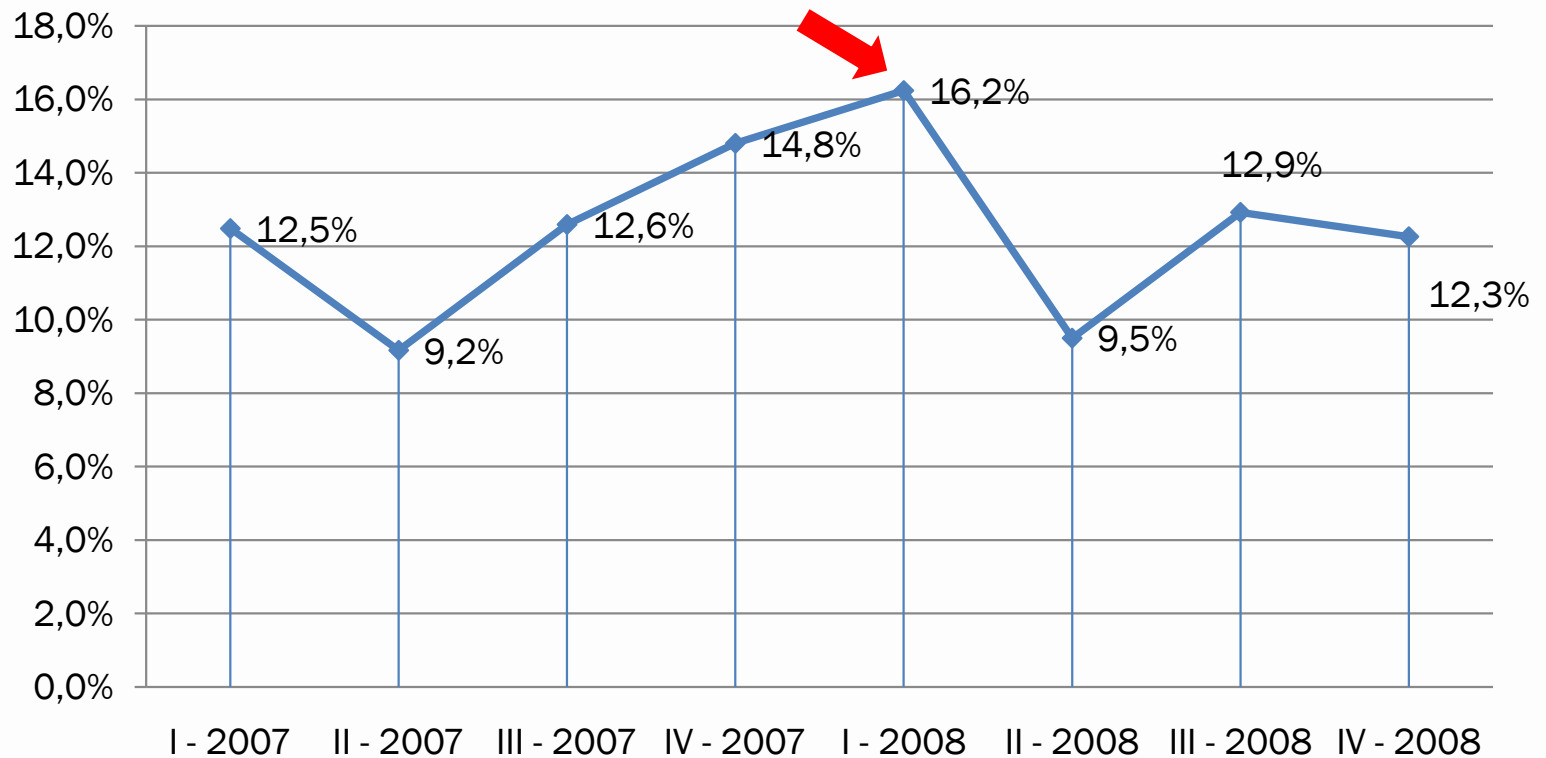


Relevamiento realizado a través de avisos impresos



## 2007/2008

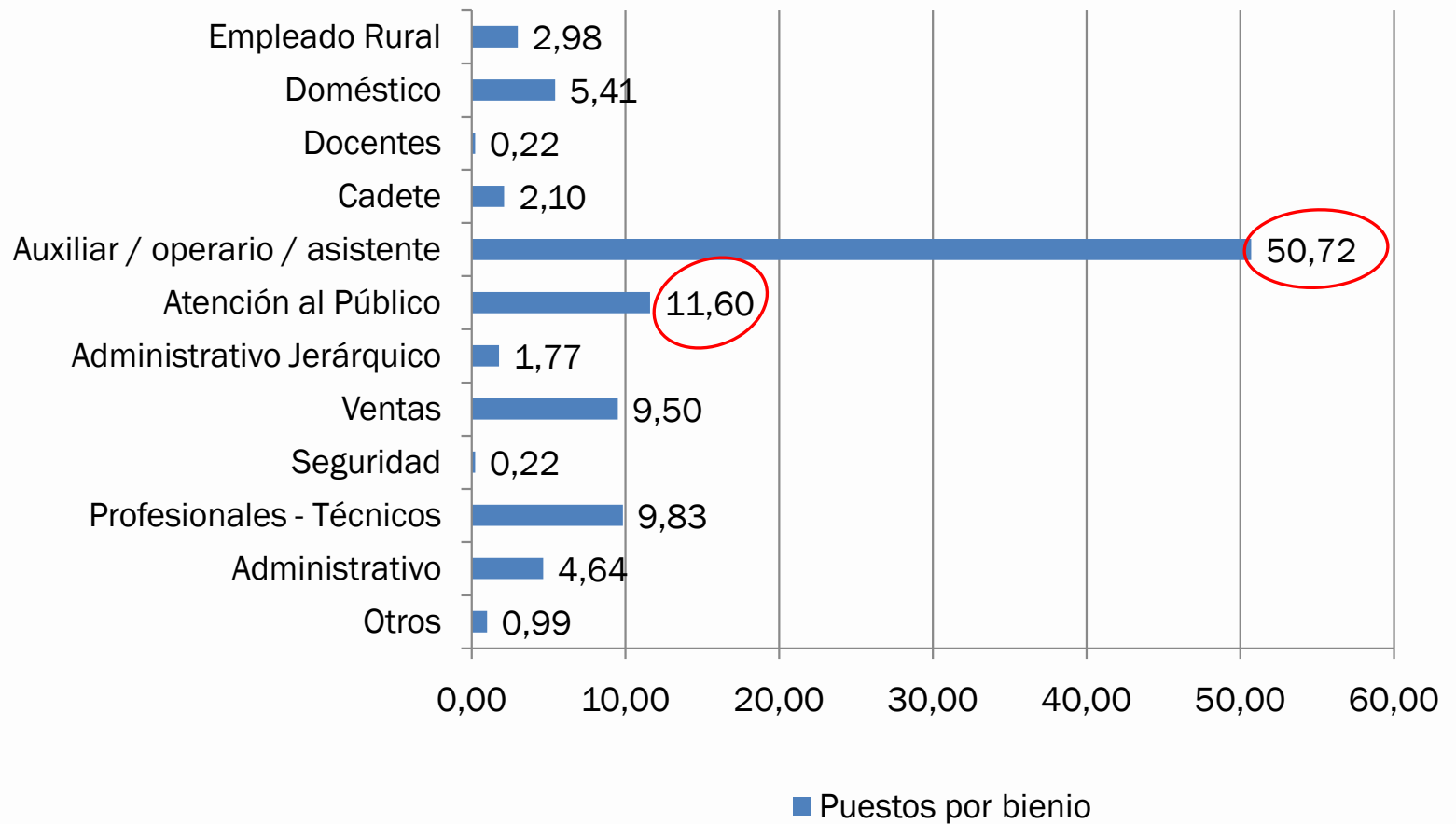
- Al finalizar el primer trimestre de 2008, se alcanzó el punto máximo en solicitudes de empleos de los dos años.
- Al finalizar el segundo trimestre la demanda era similar al año anterior en la misma fecha.





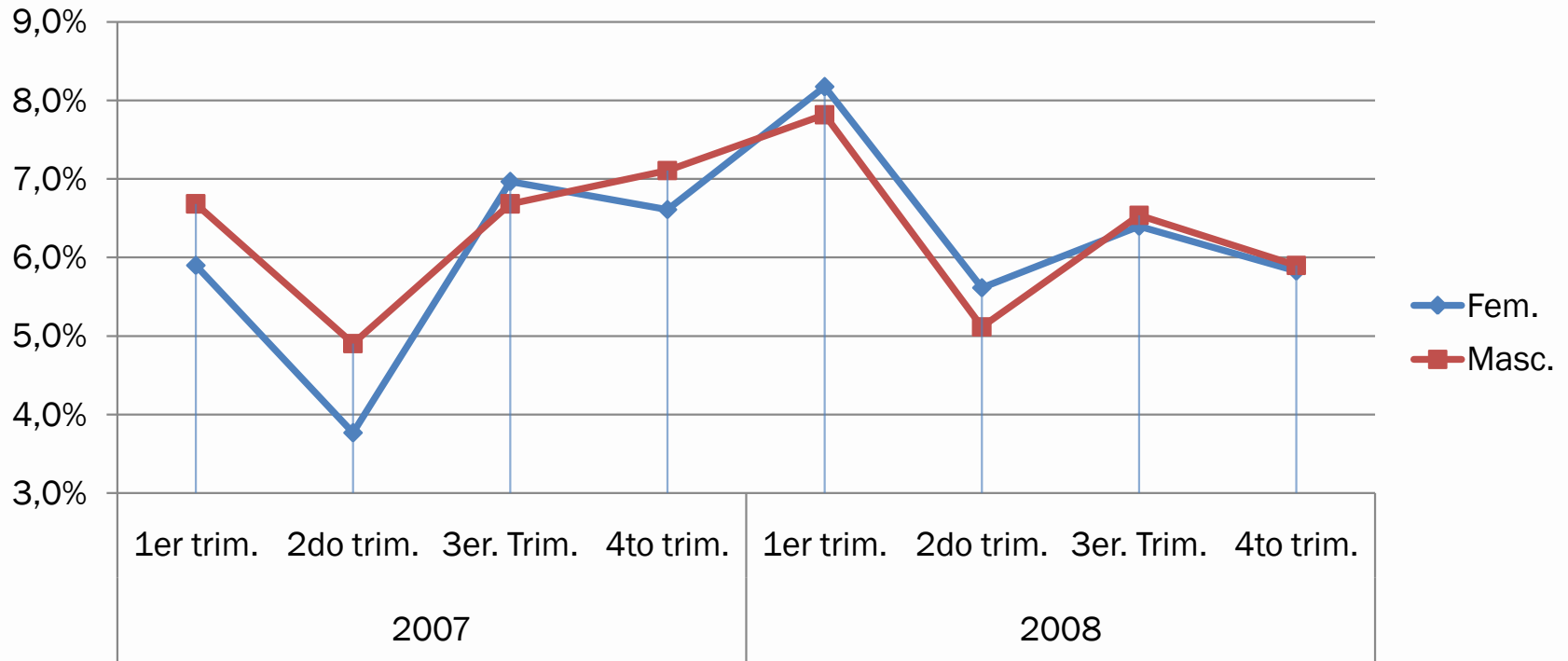
# Puestos: suma del 2007 y 2008

Puestos año 2007- 2008





# Según sexo solicitado



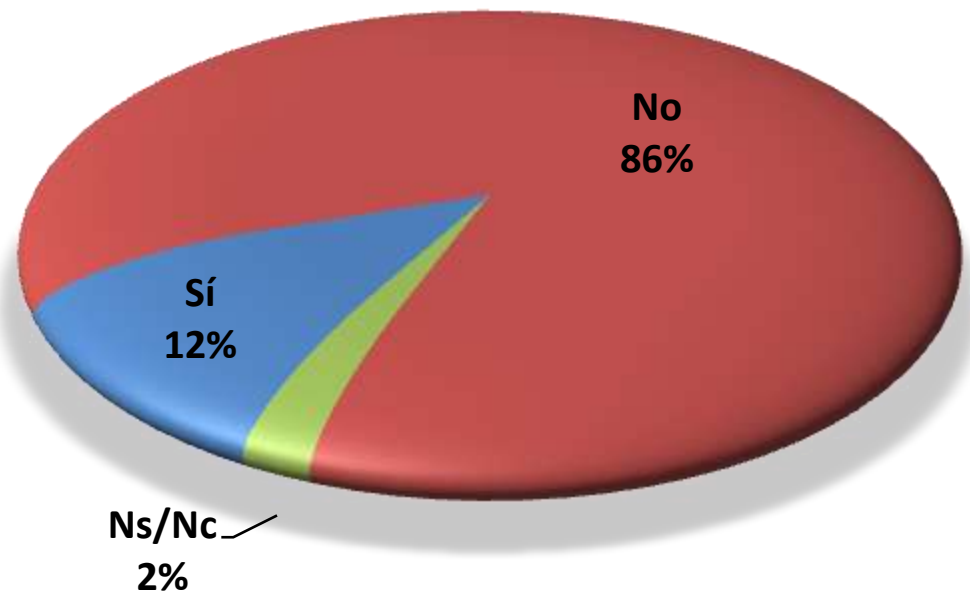
Sexo	2007				2008				Total
	1er trim.	2do trim.	3er. Trim.	4to trim.	1er trim.	2do trim.	3er. Trim.	4to trim.	
<b>Fem.</b>	5,9%	3,8%	7,0%	6,6%	8,2%	5,6%	6,4%	5,8%	<b>49,3%</b>
<b>Masc.</b>	6,7%	4,9%	6,7%	7,1%	7,8%	5,1%	6,5%	5,9%	<b>50,7%</b>



# Contratos de pasantías

- Tiene pasante trabajando

	Frecuencia	%
Sí	44	12%
No	322	86%
Ns/Nc	9	2%
Total	375	100%



La mayor parte de las pasantías están vinculadas con la Facultad de Ciencias Económicas y de Humanidades

Hasta cuando va a  
durar la crisis?

*El amanecer sólo llega  
cuando ya ha  
transcurrido la noche*



## Jóvenes de 3ro Polimodal

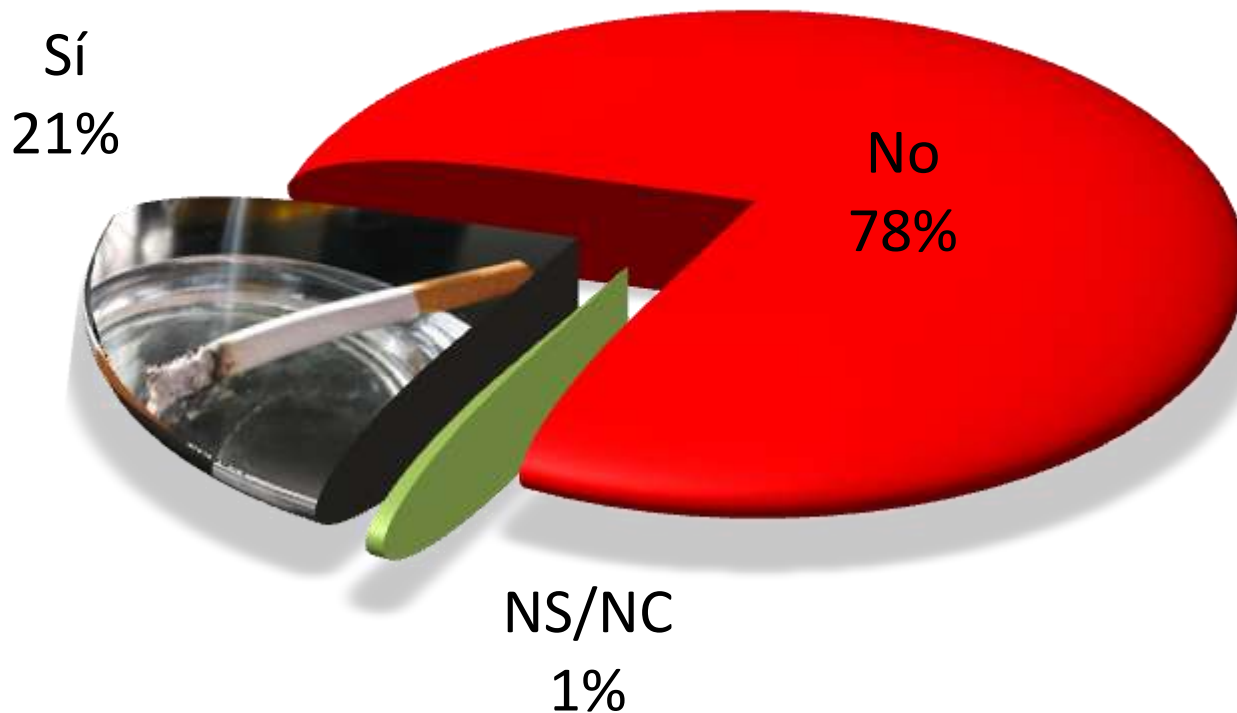


Encuesta realizada al 96% de los polimodales de Tandil, en conjunto con Instituto San José.



# Fumas?

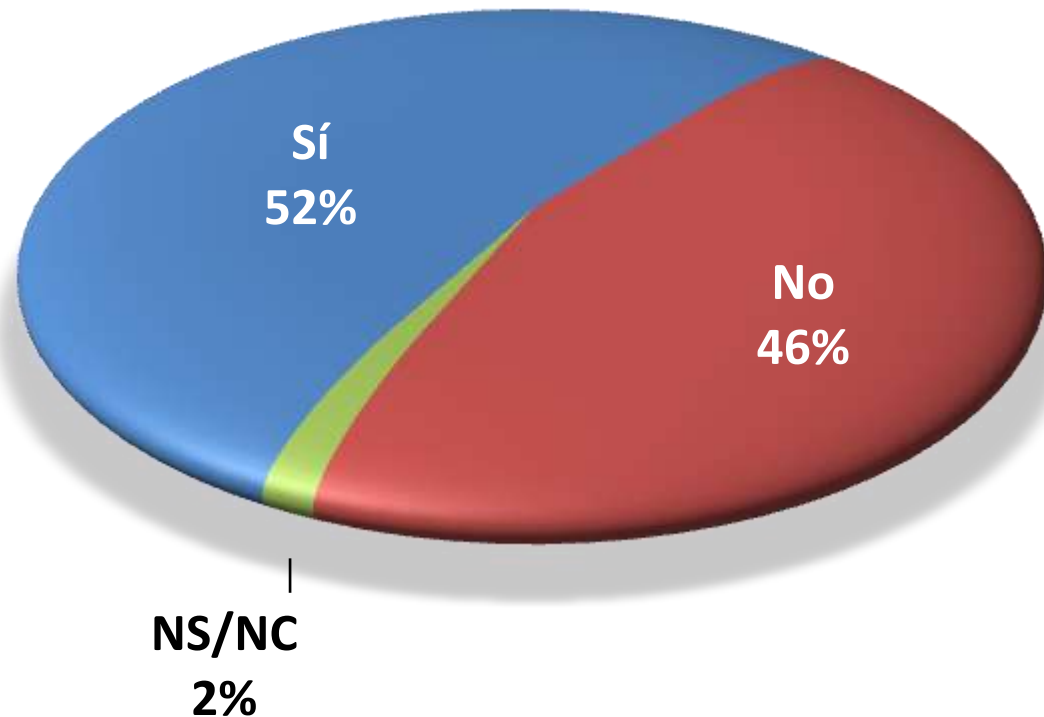
- Sólo el 21% de los jóvenes de 17 años se atreven a decir que fuman, en una encuesta que no es anónima.





## Fumas en tu casa?

- De los que dijeron que fuman, el 46% no lo hace en su casa



**QUIEN DIJO QUE YA  
TODO ESTA PERDIDO?**

**“JUVENTUD, DIVINO TESORO”**



# Cuales son sus valores ?

- Para el 53,5% la felicidad familiar es lo más importante.
- Se observa que lo colectivo es muy importante dado que se ubica en el primer, tercer y cuarto lugar.

Felicidad Familiar	53,5%
Salud	13,7%
Amistad	9,7%
Afecto	4,7%
Armonía interna	4,2%
Libertad	3,7%
Desarrollo personal	2,2%
Éxito	1,8%
Sabiduría / Integridad	1,6%
Seguridad económica	1,6%
Progreso	1,4%
NS/NC	0,8%
Aventura	0,5%
Otros	0,4%
Logro	0,4%
<b>Total</b>	<b>100,0%</b>

FELICIDAD FAMILIAR

SALUD  
AMISTAD  
AFECTO

LIBERTAD  
DESARROLLO PERSONAL  
EXITO





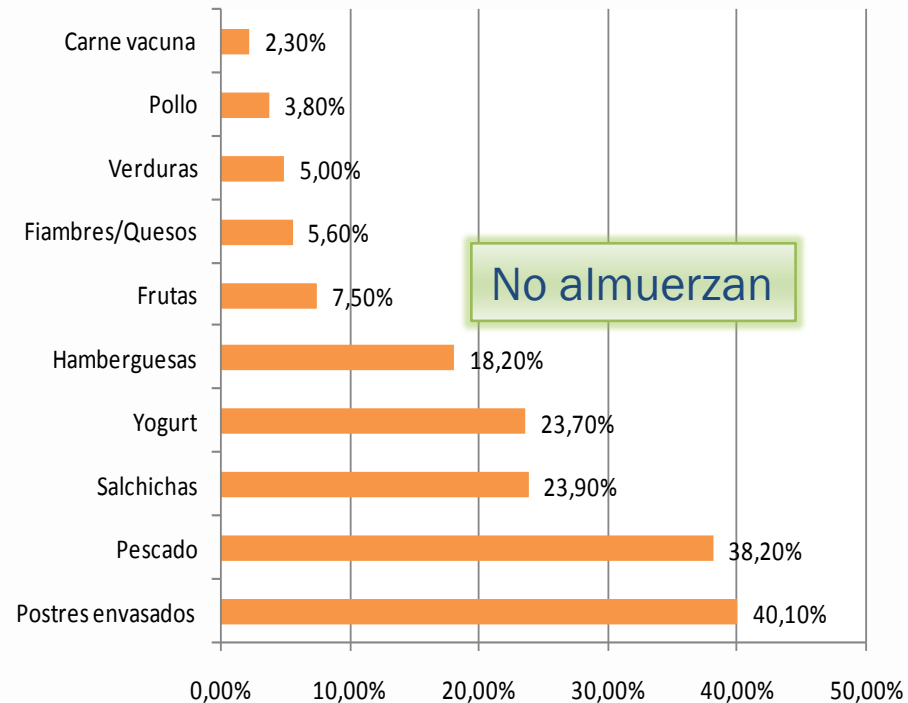
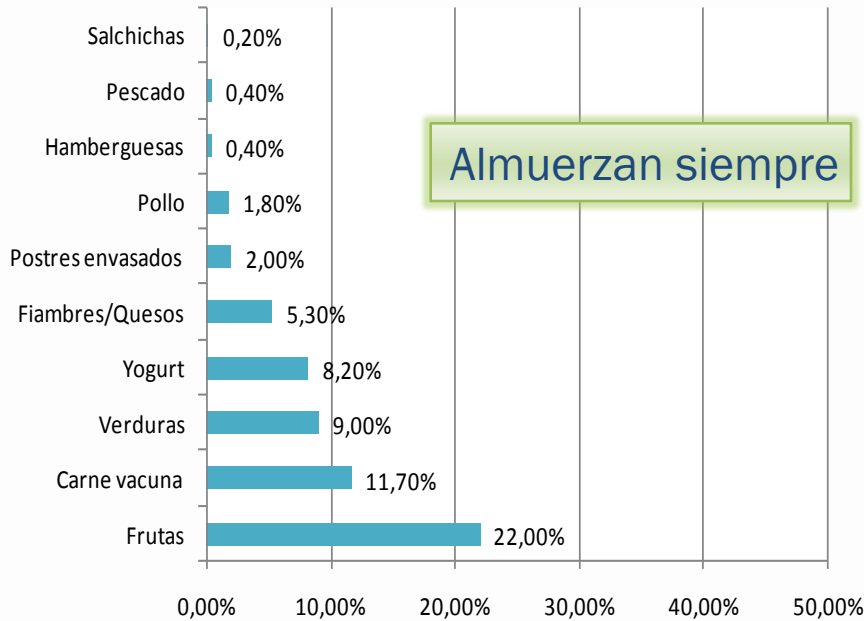
# Alimentación / Comparativo

- **Zona Norte Pcia Buenos Aires\*:**
  - Alumnos de 6 a 18 años:
    - El 78,6% almuerzan salchichas o hamburguesas de 4 a 7 veces por semana.
    - Solamente un 14% incluye frutas en su almuerzo
- **Tandil, Buenos Aires:**
  - Alumnos de 17 a 19 años:
    - El 7,9% almuerza salchichas de 4 a 7 veces por semana.
    - El 5,1% almuerza hamburguesas de 4 a 7 veces por semana.
    - El 23,9% no almuerzan salchichas.
    - El 18,2% no almuerza hamburguesas
    - Un 22% incluye frutas en su almuerzo todos los días



# Alimentación

El 57,70% de los encuestados almuerzan TODOS LOS DIAS.



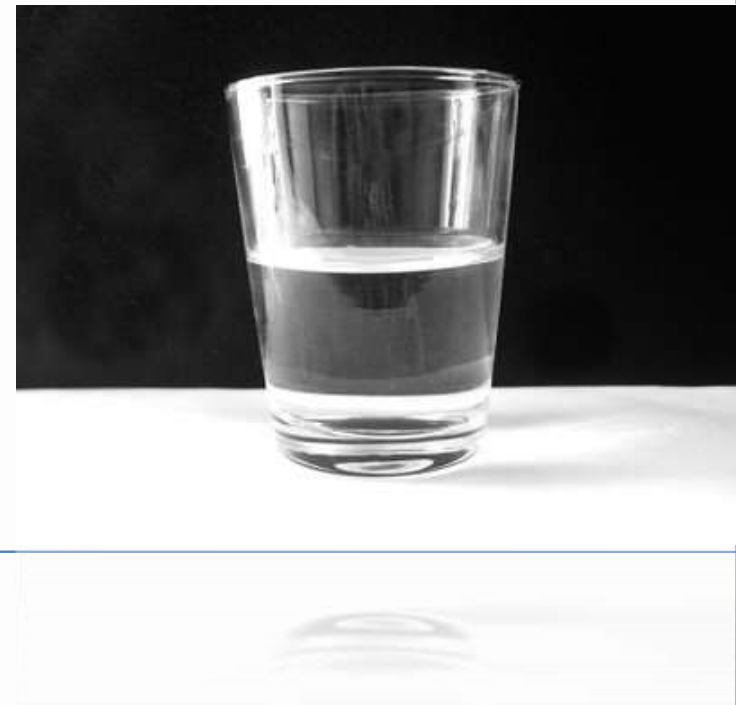
Relevamiento realizado en conjunto con Colegio San José



Noviembre 2008

**Indicadores de optimismo**

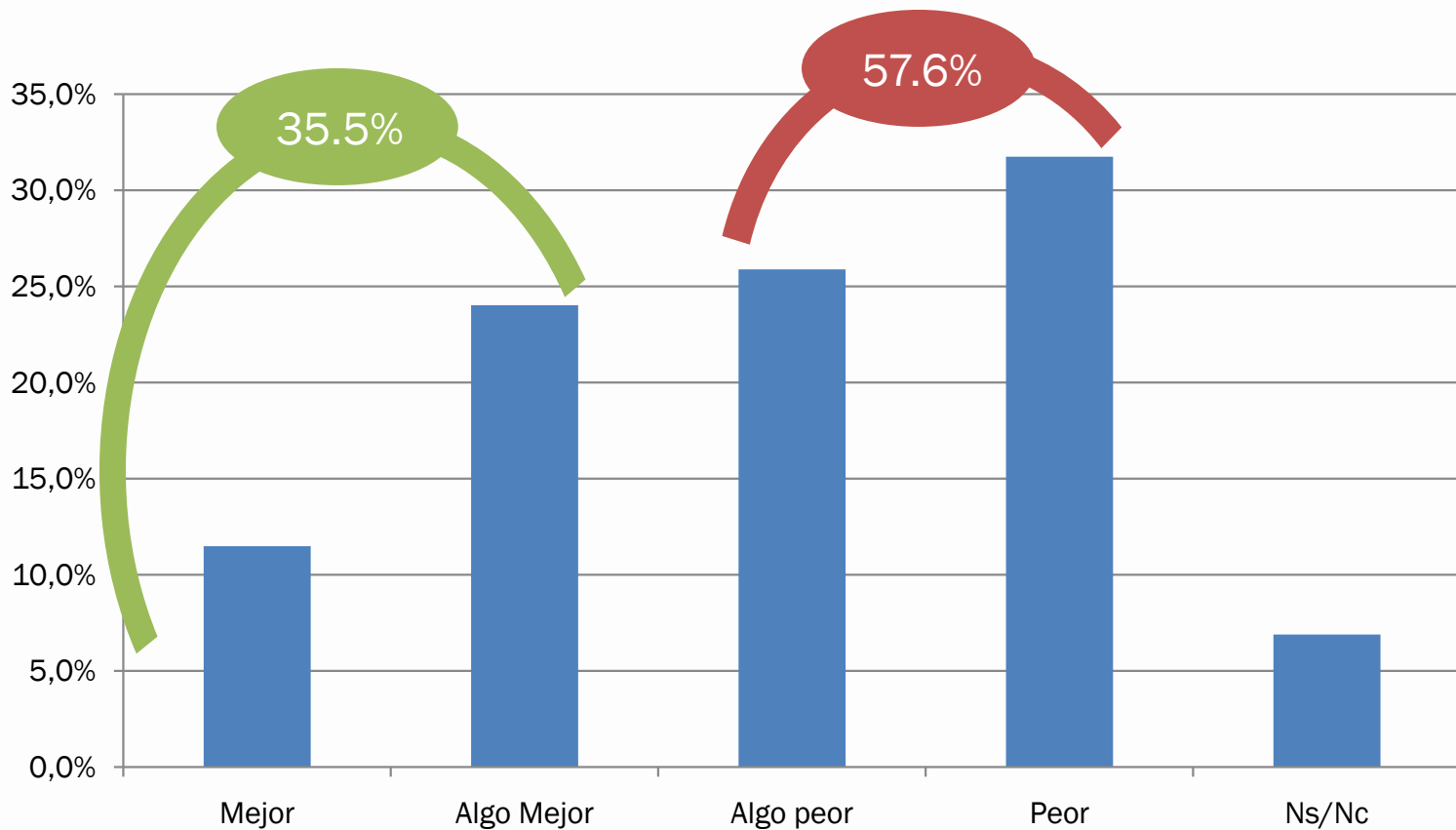
**Hogares de Tandil**





# El país

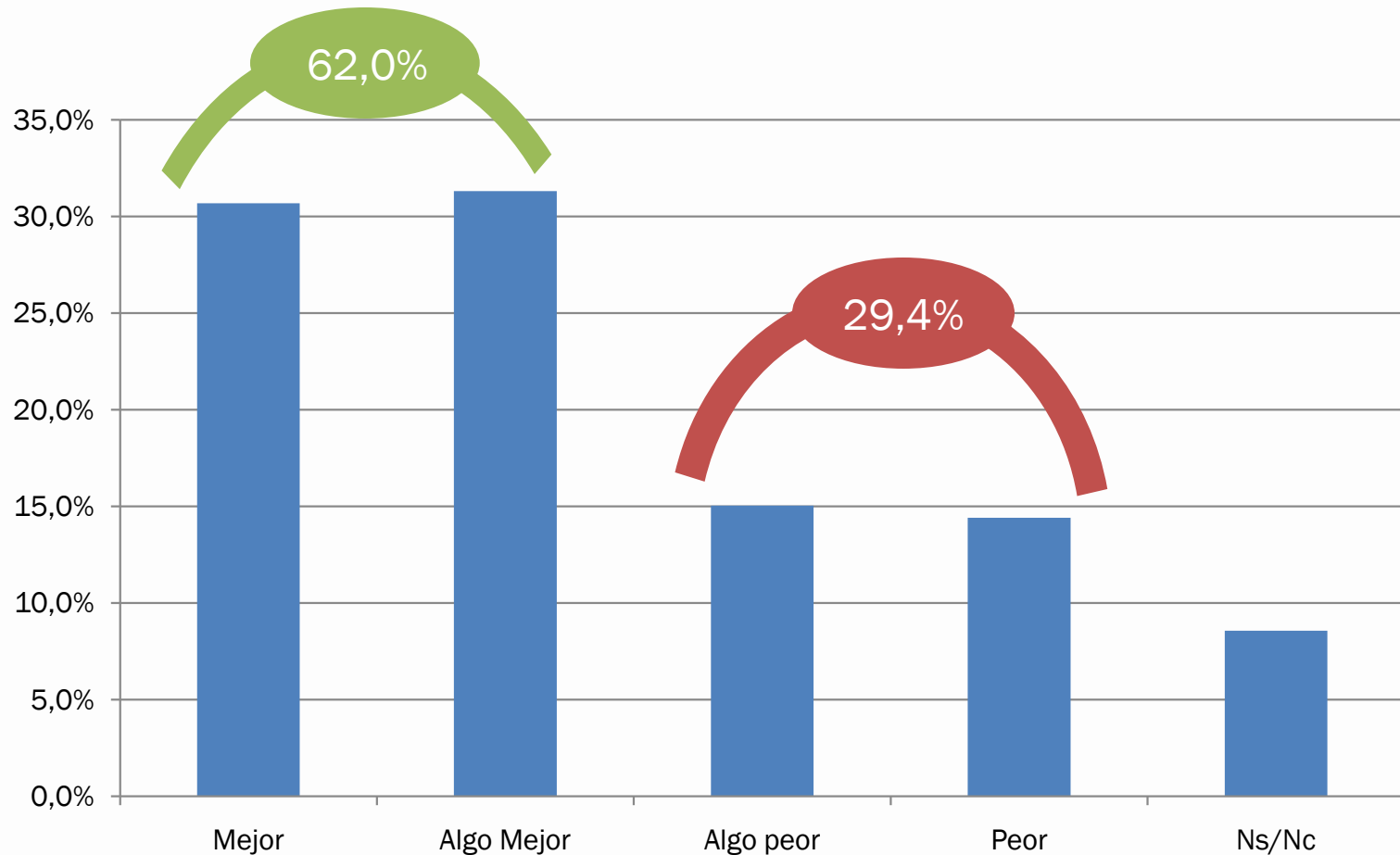
- Perspectivas para el 2009





# El municipio

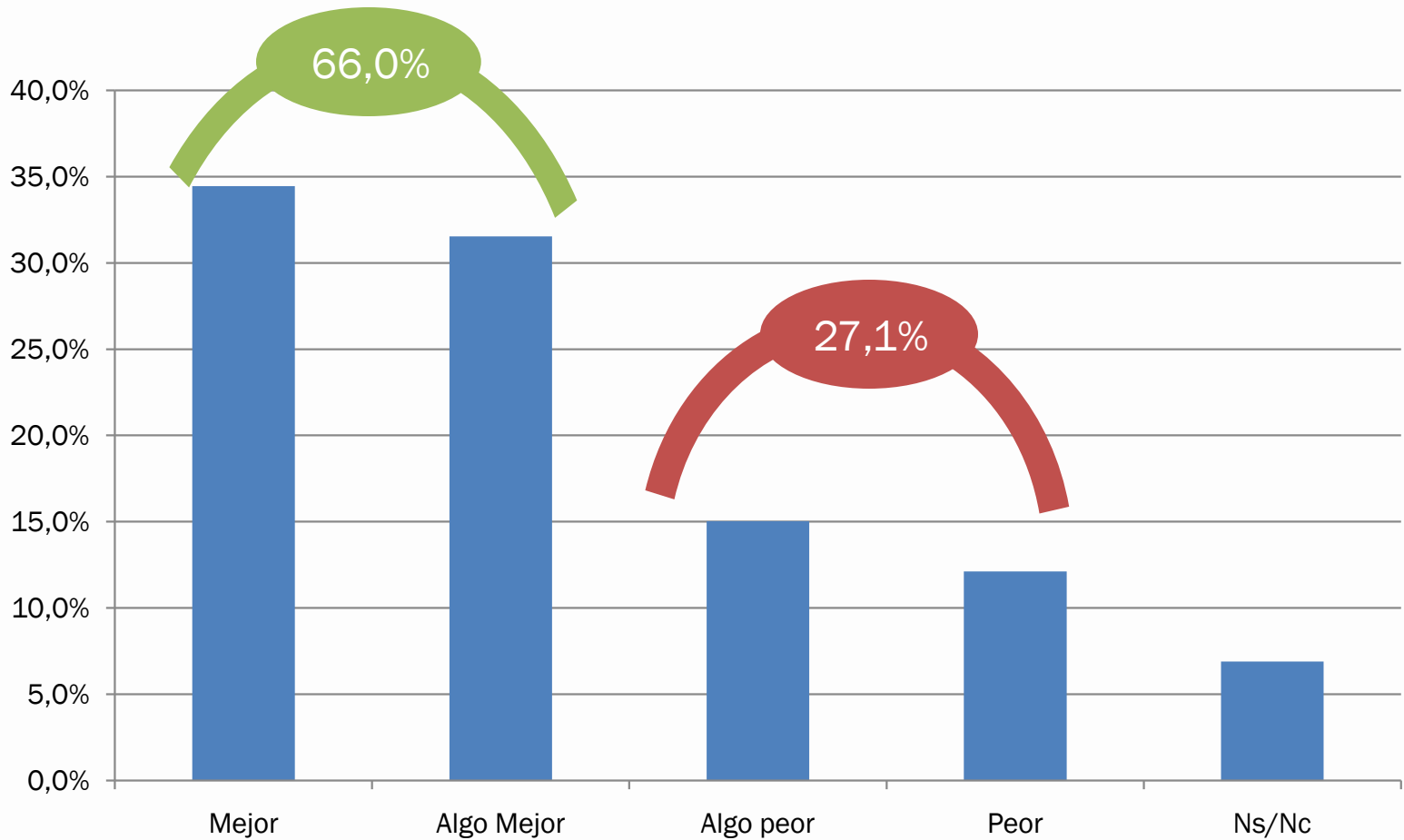
- Perspectivas para el 2009





# Situación personal

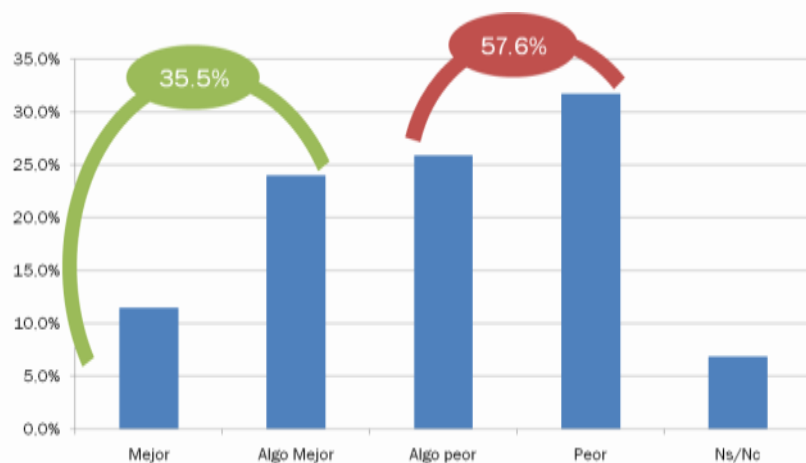
- Perspectivas para el 2009



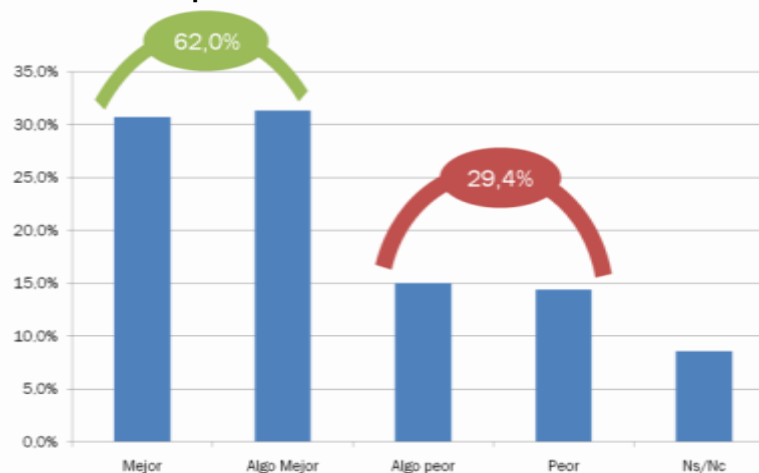


# Indicador de optimismo

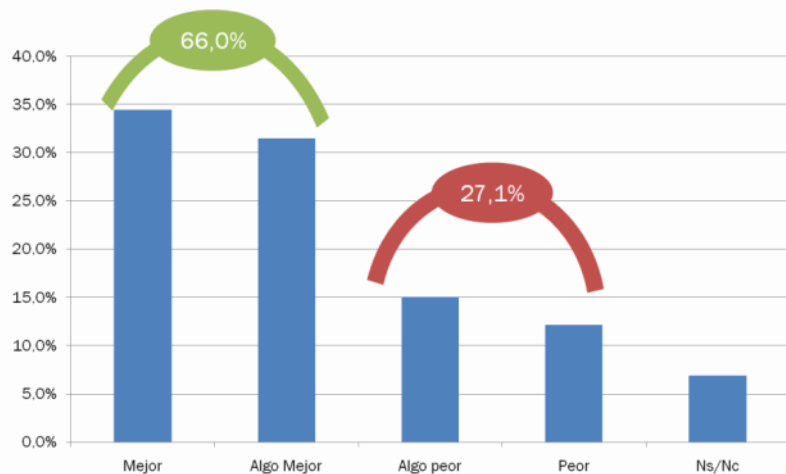
## El país



## El municipio



## La situación personal





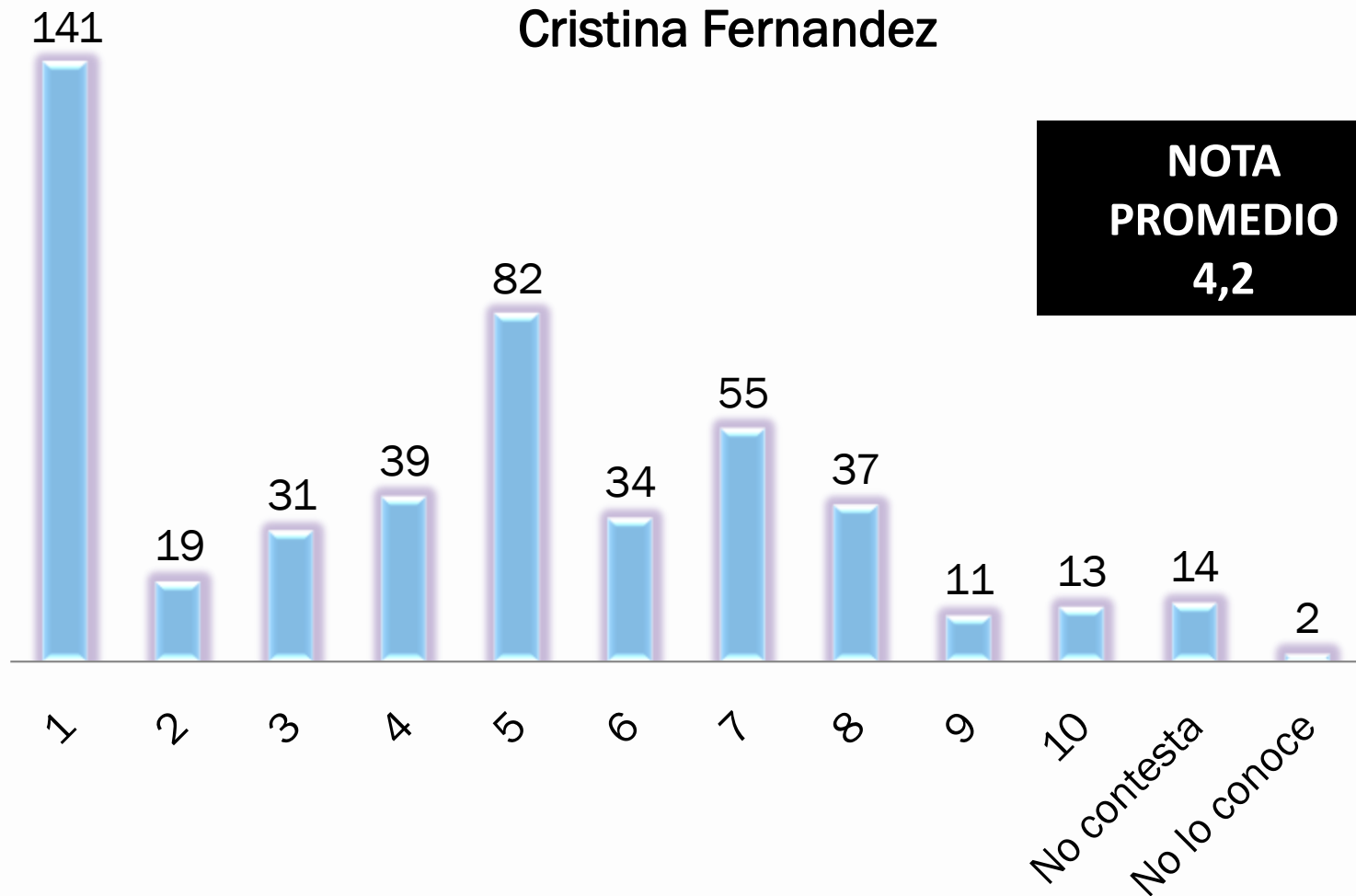
Noviembre y Junio

**Cristina Kirchner | Imagen**

---

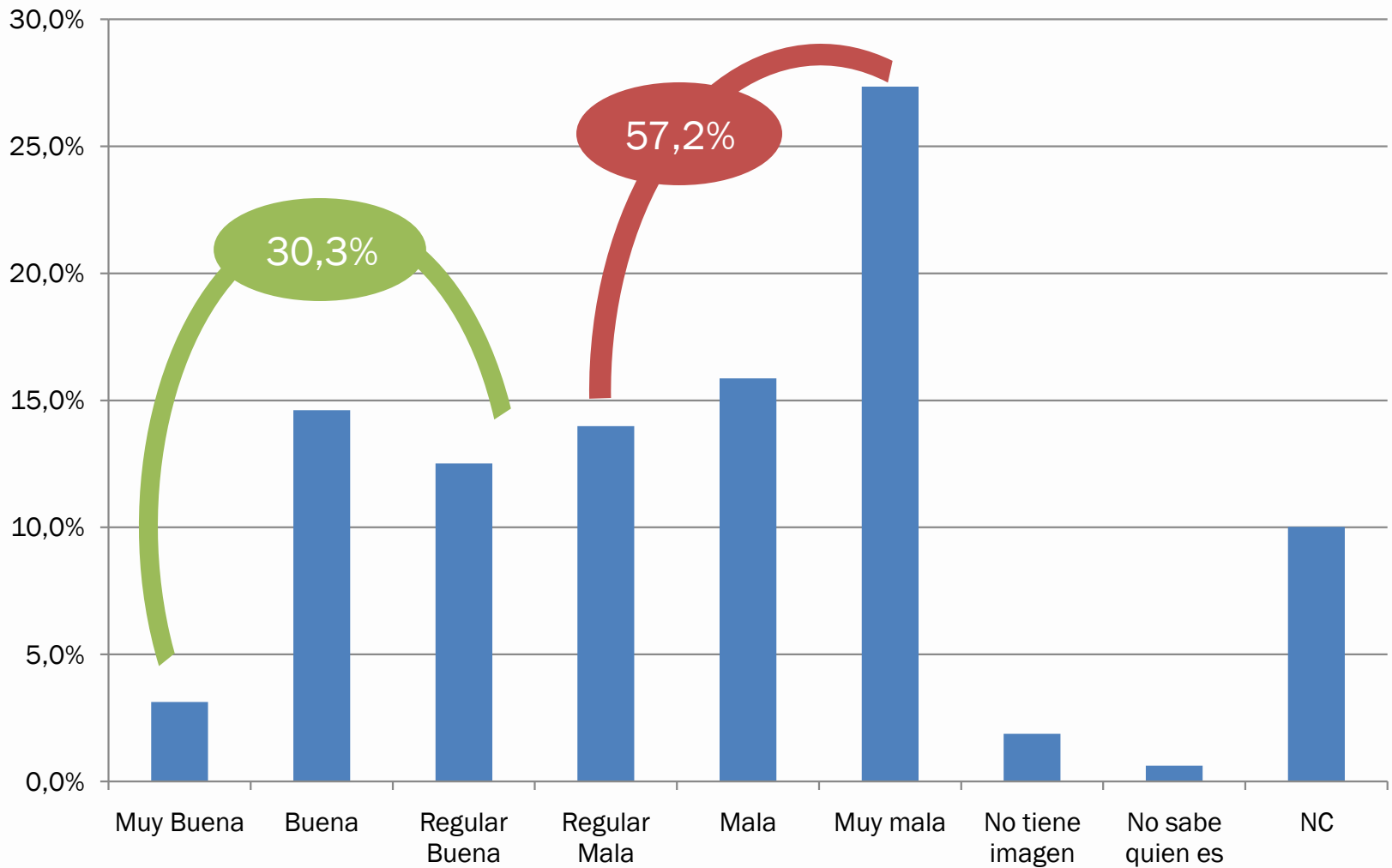


# Calificación de 1 a 10



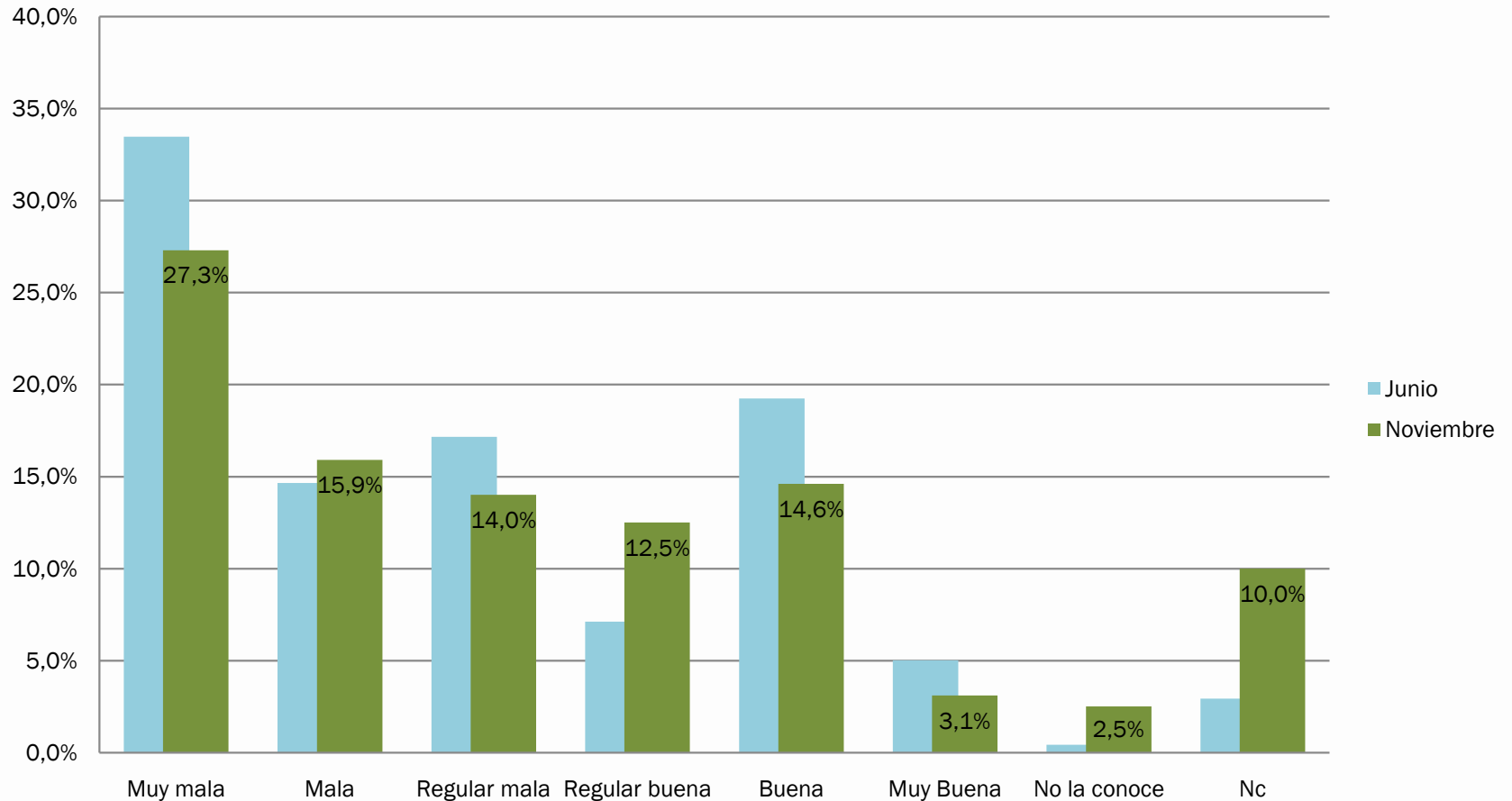


# Imagen Cristina Kirchner - Noviembre





# Comparativo Imagen Cristina K.



Junio: con adaptación de escala



## Imagen Cristina K. / Tabla comparativa

	Junio	Noviembre	Diferencia
Muy mala	33,5%	27,3%	6,2%
Mala	14,6%	15,9%	-1,3%
Regular mala	17,2%	14,0%	3,2%
Regular buena	7,1%	12,5%	-5,4%
Buena	19,2%	14,6%	4,6%
Muy Buena	5,0%	3,1%	1,9%
No la conoce	0,4%	2,5%	-2,1%
Nc	2,9%	10,0%	-7,1%










Datos de interés general – Noviembre 2008

**Mix**

---

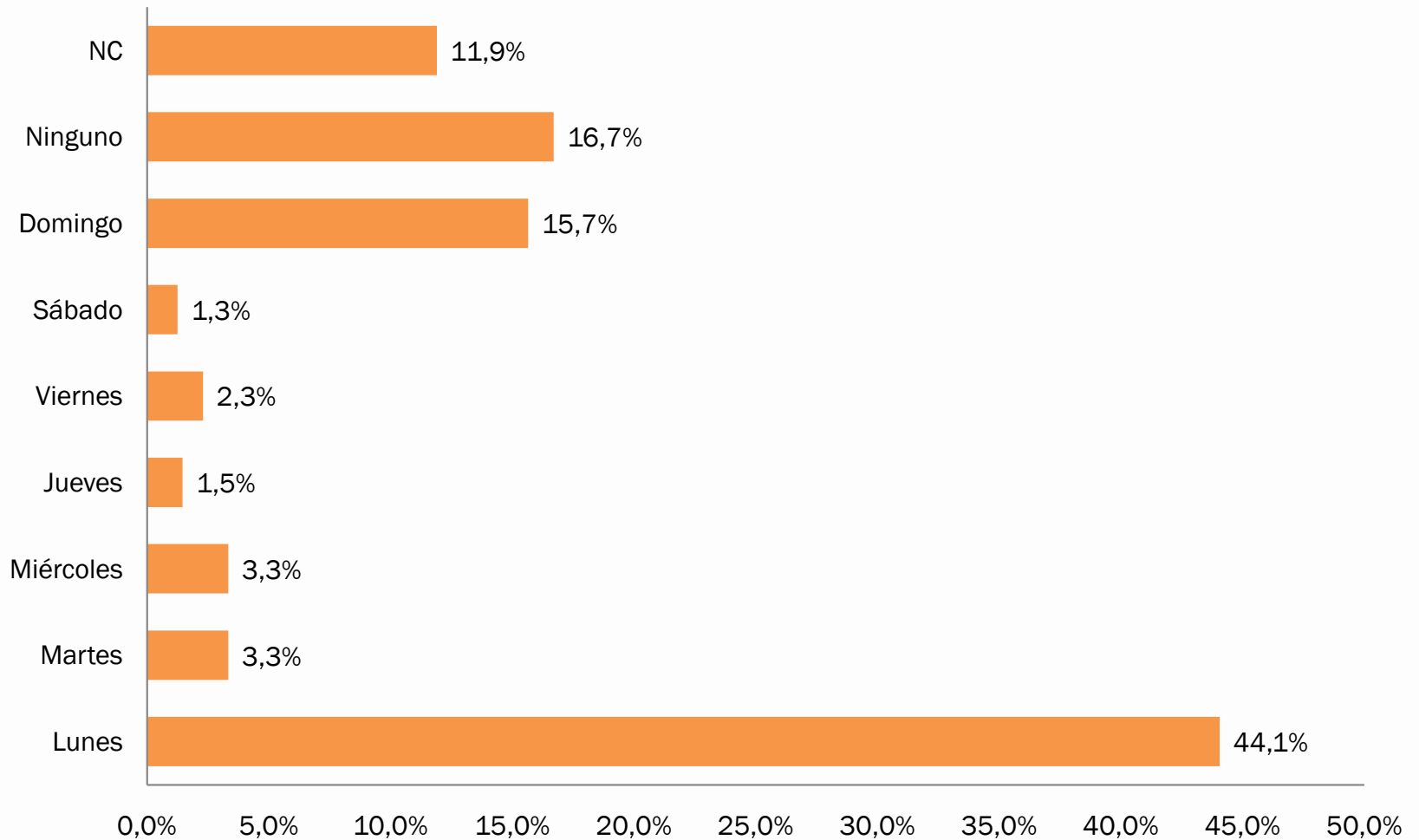


## ¿Para UD. quién gana el campeonato?

	Recuento		%
Boca	212		44,3%
San Lorenzo	80		16,7%
Tigre	46		9,6%
Newell's	4		0,8%
Lanús	3		0,6%
NC	134		28,0%
Total	479		100,0%



# El peor día de la semana





## Peor día de la semana / Grupo etario

- Para el 53,4% de los jóvenes de 15 a 24 años, el lunes es el peor día de la semana

	Lunes	Martes	Miércoles	Jueves	Viernes	Sábado	Domingo	Ninguno	NC
15 - 24	53,4%	6,9%	7,8%	1,7%	4,3%	0,0%	18,1%	3,4%	4,3%
25 - 34	53,2%	3,2%	4,3%	1,1%	3,2%	2,1%	11,7%	13,8%	7,4%
35 - 49	49,6%	3,4%	0,9%	1,7%	2,6%	0,0%	13,7%	13,7%	14,5%
50 - 64	30,9%	1,1%	1,1%	2,1%	0,0%	2,1%	21,3%	28,7%	12,8%
65 - 80	20,7%	0,0%	1,7%	0,0%	0,0%	3,4%	12,1%	34,5%	27,6%

→ 100%

- El 34,5% de las personas de 65 a 80 años, consideran que no hay para ellos un “peor día de la semana”



## Muchas Gracias !!

---

- El presente informe es para libre divulgación, con la única condición de mencionar como fuente a:  
**Consultora Garrido & Asociados.**